

General Cabrera: Latitud: 32° 48' / Longitud: 63° 52' / Altura s.n.m. 296 m  
Mes: Diciembre 2024

Días	Temperatura del Aire (°C)		Lluvia (mm)	Viento	
	Máxima	Mínima		Velocidad (Km/hs)	Dirección
1	23.4	12.7	0.3	46.7	N
2	24.8	10.6	0.0	17.7	NNE
3	25.2	8.3	0.0	35.4	SSW
4	30.3	14.0	0.0	38.6	S
5	35.0	14.9	0.0	35.4	S
6	26.1	16.4	7.9	33.8	NNW
7	21.2	14.3	0.0	29.0	WNW
8	20.9	13.8	0.0	35.4	S
9	29.6	10.3	0.0	32.2	S
10	32.7	15.3	0.0	35.4	S
11	33.3	14.0	0.0	41.8	S
12	35.9	15.7	34.3	67.6	S
13	27.0	13.6	0.3	24.1	NNW
14	32.8	13.4	0.0	20.9	WNW
15	30.7	13.9	0.0	25.7	SSW
16	29.7	11.8	0.0	25.7	SW
17	31.0	14.6	0.0	37.0	SSW
18	23.7	17.7	33.5	32.2	S
19	32.3	14.3	0.0	12.9	S
20	29.2	18.2	0.0	32.2	NNW
21	21.6	14.3	58.2	78.9	SSE
22	26.5	12.9	0.3	32.2	S
23	30.3	15.1	19.3	54.7	S
24	26.6	14.0	0.3	25.7	NNW
25	27.2	10.7	0.0	17.7	WNW
26	27.1	10.8	0.0	20.9	SSW
27	29.4	13.1	0.0	20.9	SSW
28	30.7	14.9	0.0	17.7	SSW
29	30.1	15.9	0.0	30.6	SSW
30	32.2	19.3	0.3	27.4	S
31	31.7	17.4	6.6	33.8	SSW

(\*) ETo: Es la evapotranspiración potencial y representa la demanda evaporativa estimada del ambiente en mm/día. Valor de precipitación = 0.2; no se considera lluvia.

- Total de lluvia del mes de Diciembre: 161.0 mm
- Total de lluvia acumulada en el año: 882.5 mm
- Total de lluvia acumulada periodo cultivos de estivales: (julio 24- diciembre 24) 450.1 mm

Lluvias registradas en General Cabrera en el mes de Diciembre (Periodo 1975 - 2024)

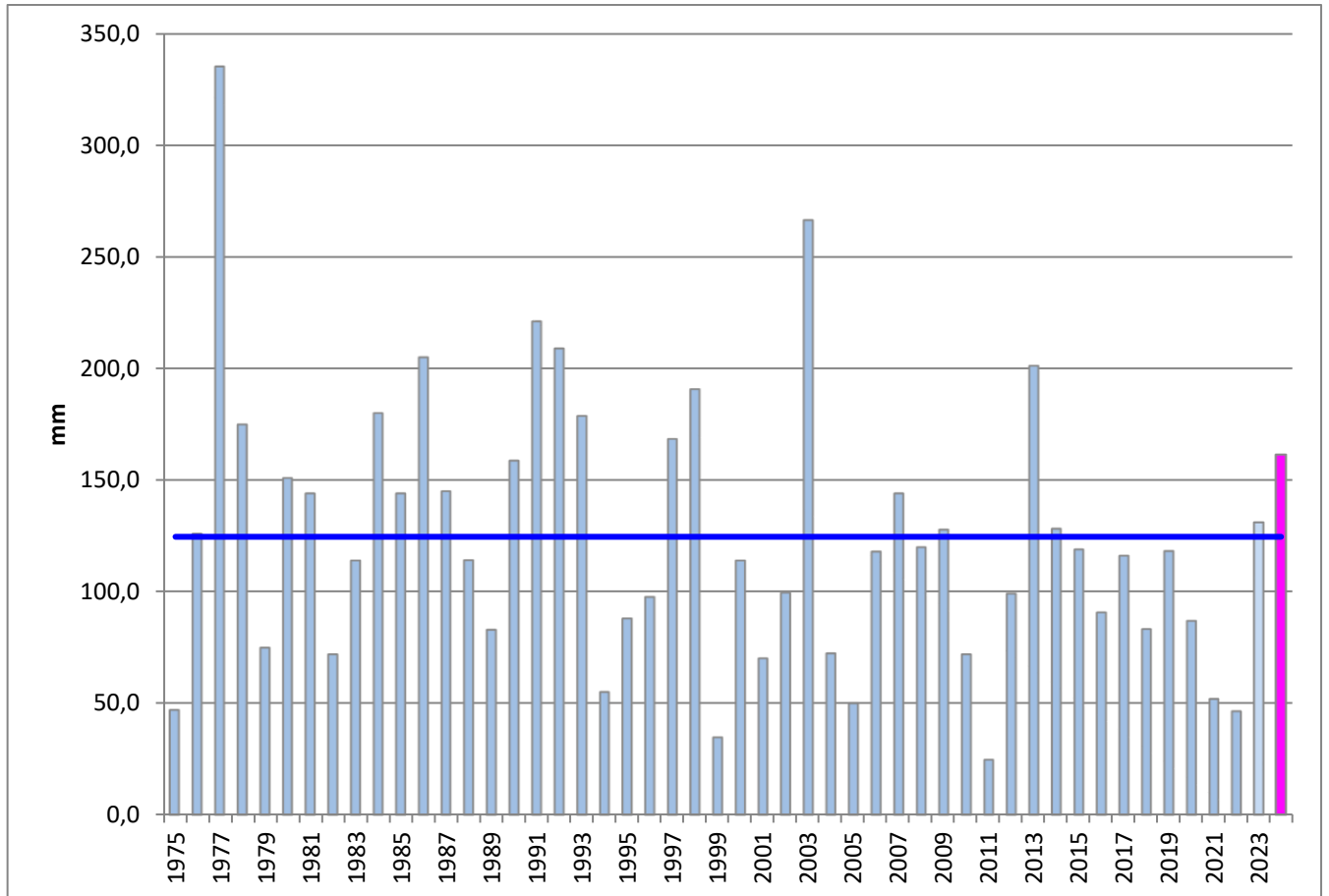


Gráfico 1: Promedio histórico 124.5 mm (línea roja)

Total de precipitaciones registradas durante el año 2024

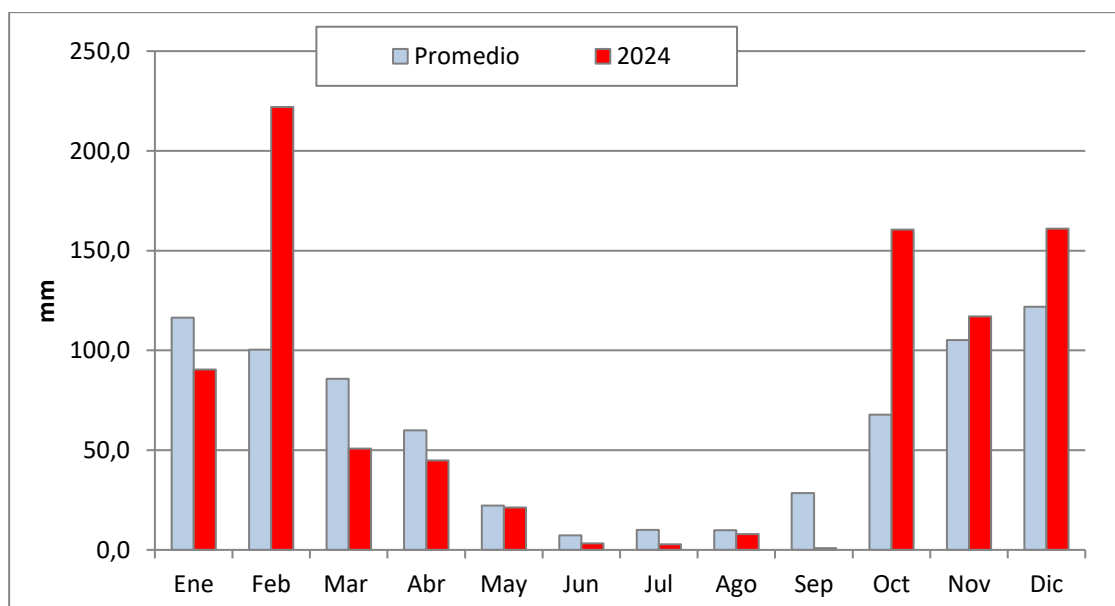


Gráfico 2: Barras celestes indican el promedio histórico. Barras rojas indican registros del año 2024.

### Total de lluvias anuales registradas en General Cabrera

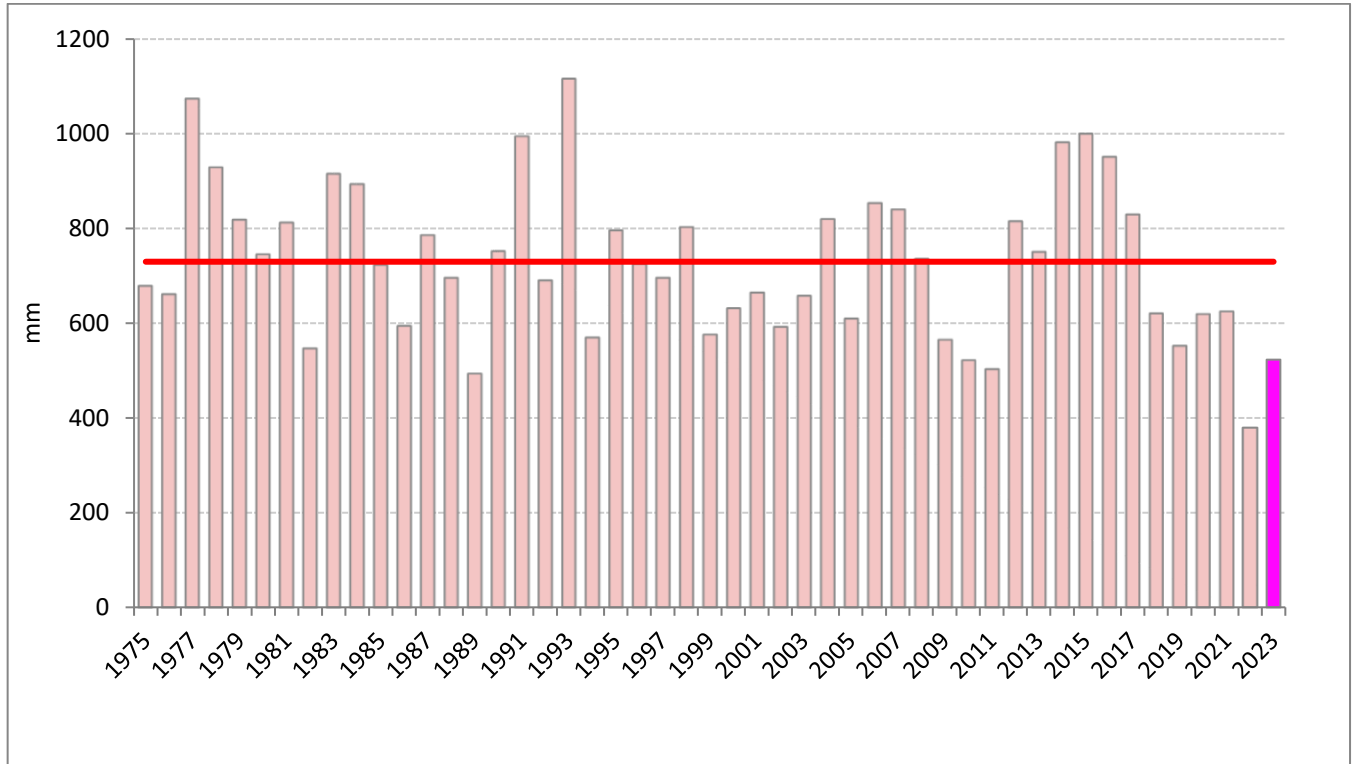


Gráfico 3. Total, de registros anuales. Línea roja comprende promedio histórico (1975 – 2024)

### Temperatura ambiente del mes de Diciembre del 2024

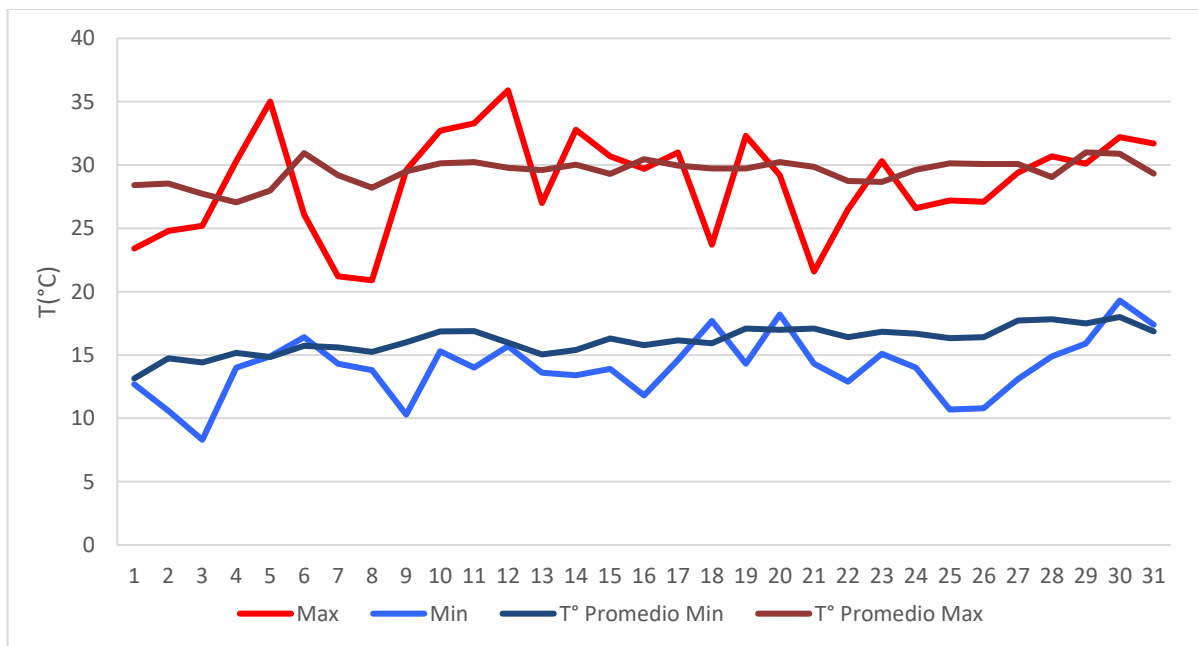


Gráfico 4: Evolución mensual de la temperatura del aire. Temperaturas promedios máximas y mínimas para el mes de diciembre desde el período 2001-2024

Participa en la elaboración de este informe:  
Biól. Mariela Monetti

Para suscribirse/cancelar su suscripción al boletín envíe un correo electrónico a:  
[agromet@gcabrera.arnetbiz.com.ar](mailto:agromet@gcabrera.arnetbiz.com.ar)

Este boletín es editado en:  
**INTA AER General Cabrera**  
**25 de Mayo 732 - (5809) General Cabrera-Prov. Córdoba**  
**Teléfono 0358-4930052/1434**

**Auspicia**



[www.ciacabrera.com.ar](http://www.ciacabrera.com.ar)

(c) Copyright 2001 INTA - Instituto Nacional de Tecnología Agropecuaria Todos los derechos reservados